

# 病棟薬剤業務支援ソフトサンプル版

ご利用にあたって

---

薬剤師病棟業務の支援ができればと企画されました

---

サンプル版 CD に保存されているファイルは

・病棟業務支援ソフト\_6\_3\_サンプル.Zip です。

デスクトップ等に展開していただくとお試しが簡単です。

セキュリティの厳しいパソコンでは展開できない場合もあります。もし展開できない場合は院内のネットワークにつながっていないパソコンでお試ください。

ソフトと Access Runtime、および説明書ファイルが含まれています。

ソフトはサンプルですので、医薬品データがかなり制限されています。

利用登録をいただいた場合、毎月のデータ更新はメールでお知らせいたします。

指定の URL へアクセスしてダウンロードしていただけます。

USB を介しての更新データ移動は簡単で、ソフトを利用するパソコンが常時インターネットに接続されている必要はありません。

---

お申し込みは

---

お申し込みは下記アドレスまでメールでお申込みください。（添付パンフの FAX も可能）

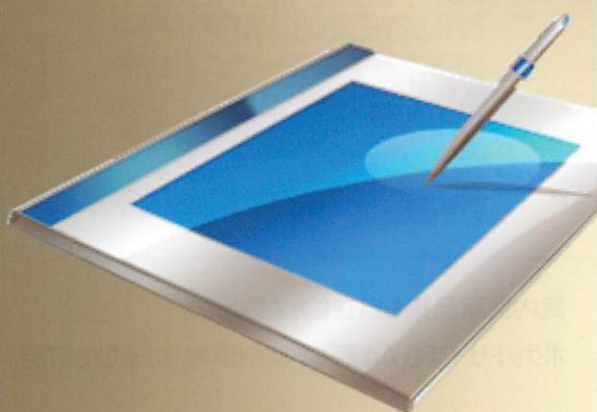
[s-kuribayashi@sthill-hp.or.jp](mailto:s-kuribayashi@sthill-hp.or.jp)

山口県病院薬剤師会 病棟薬剤業務支援ソフト事務局 セントヒル病院 栗林左知

持参薬の鑑別評価報告書や

処方提案書・薬剤情報提供書が作成できる

院内医薬品集の作成も自由自在



## 病棟薬剤業務 支援ソフト

日常業務の効率化に

山口県病院薬剤師会 療養病床委員会

(財) 日本医薬情報センター JAPIC 添付文書情報 毎月更新

院内医薬品集：A4版やポケット版が印刷可  
文章のカスタマイズや備考欄は自在に活用可能で、  
薬剤情報提供書との情報連動も可能  
添付文書改訂のチェックに便利な機能つき  
DI室の効率的情報管理に！  
これからも使い方はアイデア次第で広がります

詳細は[山口県病院薬剤師会ホームページ](#)へおいでください

年間データ利用料

7,000円

利用登録中の病院薬剤師の視点でバージョンアップ



面談しながら薬剤情報の確認も簡単  
タブレットでも使えます 使い方は自由  
どこでもパワフル・病棟でスペース取らず

持参薬鑑別報告書			
患者番号: 1234	生年月日: 1965-04-04 (50)	性別: 男	病棟: 内科
テスト患者	科: 内科	担当医師: 栗林左知	薬剤師: 栗林左知
薬名	剤形	用法	備考
イトゾール50	錠	1日1回	1日1回
プレドニン5mg	錠	1日1回	1日1回
プロクラファセル1mg	錠	1日1回	1日1回

持参薬を評価して報告・1日薬価計算も納入価計算も  
お薬手帳有無の管理も 医師へのコメントも記載  
ラベルも薬袋も印刷できます。錠剤の番号検索可能。

入院処方箋 (表)			
ID: 12345	年齢: 50才	性別: 男	医師: 内科
病棟: 5東病棟	患者氏名: テスト患者	調剤日数: 1	薬剤師: 栗林左知
投与方法: 経口(通常・粉砕)・静注注入			
プロスター10錠	1日1回	夕食後	
ニフェジピン錠20mg/MP	1日1回	朝食後	
ワーファリン錠1mg	1日1回	朝食後	

薬名	剤形	用法	備考
リマゾル錠100mg	錠	1日1回	1日1回
プレドニン5mg	錠	1日1回	1日1回
プロクラファセル1mg	錠	1日1回	1日1回

パターンは数種類、施設にあわせて選べます  
入院時の処方計画や処方の提案を書面(A4版)で残せます  
持参薬鑑別報告書と連動で効率的

院内医薬品集も自在にカスタマイズ  
ポケットサイズも A4 版も、薬剤情報との連動も可能

薬剤情報			
患者番号: 1234	生年月日: 1974-01-01 (38)	病棟: 内科	1/1ページ
サンブル 太郎	科: 内科	調剤日数: 1	薬剤師: 栗林左知
ワーファリン錠1mg	錠	1日1回	朝食後
アダラートCR錠20mg	錠	1日1回	朝食後
オメプラール錠20	錠	1日1回	夕食後

薬剤情報も入力処方ごとに一覧できます  
提案処方でも持参薬でも  
登録する文章は JAPIC 添付文書データの  
シングルクリック全文コピーも カスタマイズも OK  
(写真データは含まれません・取り込みは可能です)

ソフトは無料、データ利用料が年間 7,000 円。  
1 施設にて複数台利用される場合は 9,000 円。  
Access が導入されていないパソコンの場合には、別途  
Access Runtime を無料ダウンロードの上、ご利用  
ください。データベースは毎月更新されます。  
添付文書の改訂より、ユーザー登録文の改訂日時  
が古い場合は、日付が赤くなりお知らせ。医薬品情  
報データのアップデート管理が簡単にできます。  
動作環境：Windows XP 以降  
ハードディスクに最低 500M の空容量

<b>病棟薬剤業務支援ソフト利用登録申込書</b>		FAX 送信先 0836-51-9999 委員会事務局 セントヒル病院 薬剤部内 栗林左知
施設名・担当者		
連絡先・E:mail		

山口県病院薬剤師会ホームページでご案内しています。メールにてお申込みか、ご記入の上、FAX で送信してください。